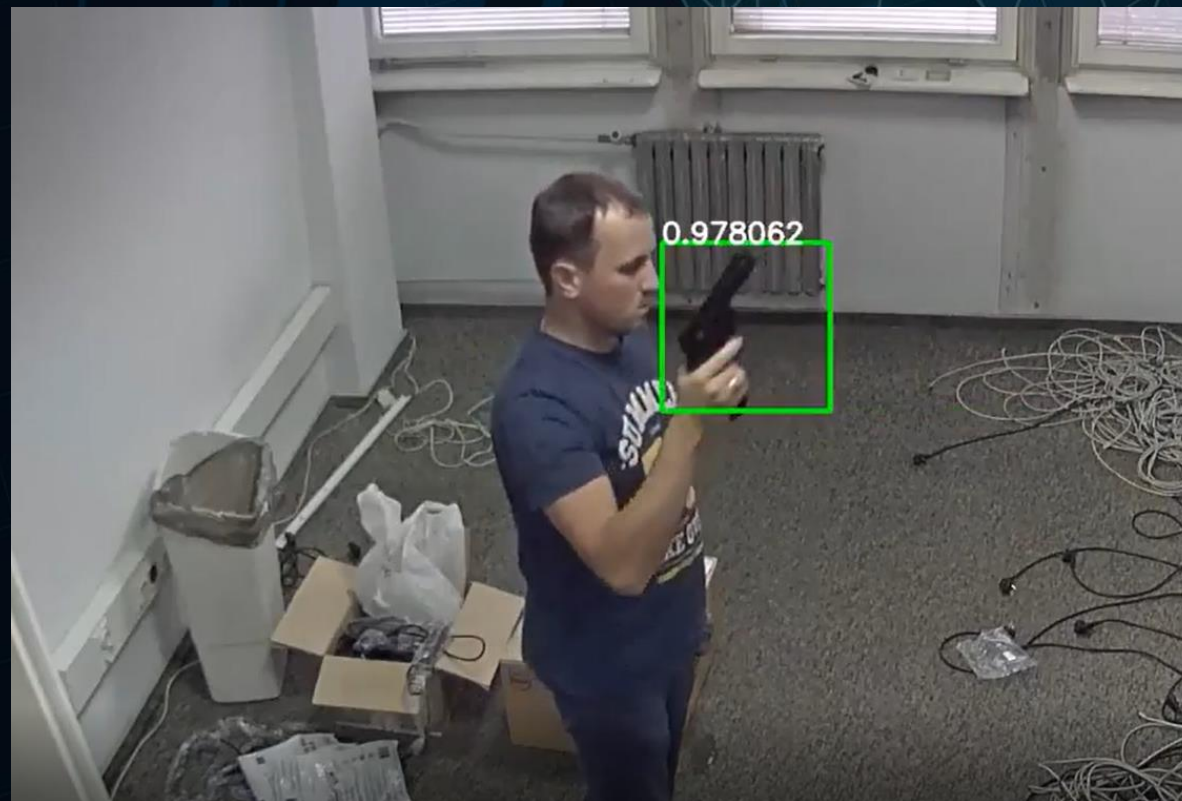


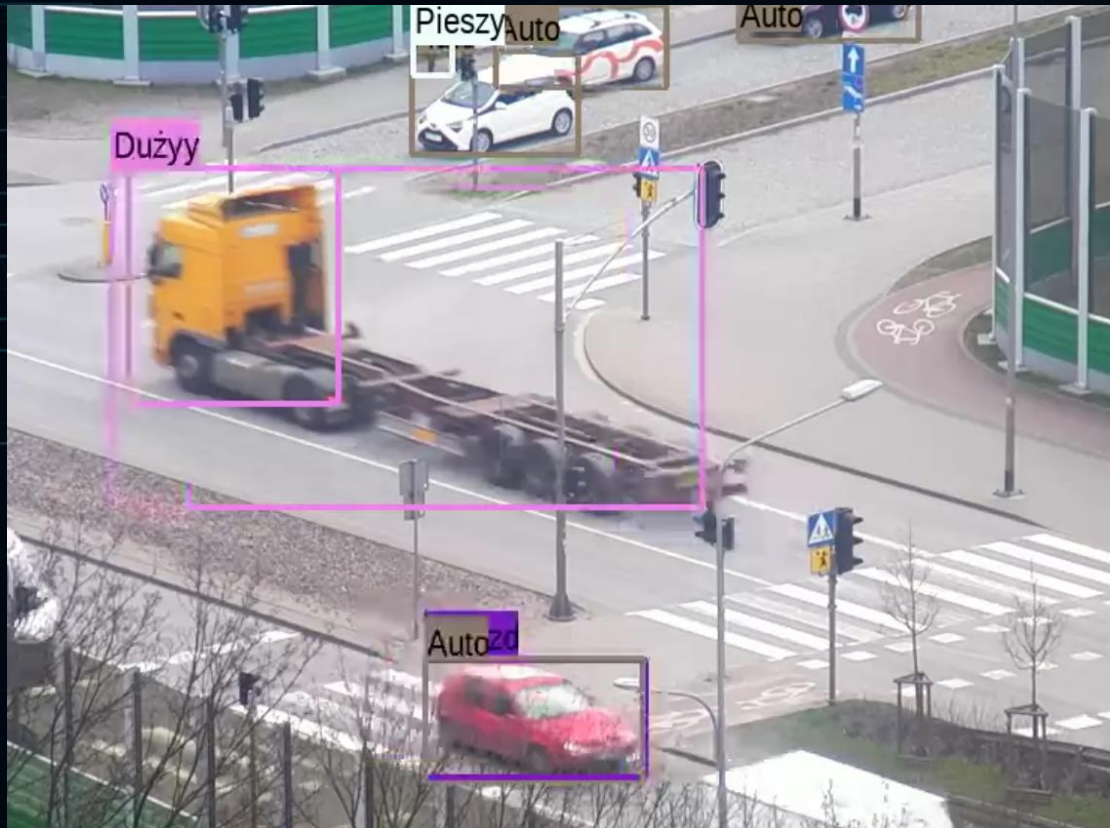
SCIVI Sp. z o. o.

# Działalność spółki

- Rozwiązywanie trudnych problemów w zakresie
  - Analizy obrazu
  - Uczenia Maszynowego
- Flagowy projekt:
  - Automatyczna detekcja broni w obrazie kamer CCTV



# Produkty spółki



# Historia spółki

- 2015: rozpoczęcie projektu NCBR LIDER VI
- 2018: założenie spółki Scivi Sp. z o. o. jako spinoff AGH
- 2020: pierwszy rok z zyskiem, 4 płacących klientów

# Zespół

- **Michał Grega, CEO** – doktorat z telekomunikacji (AGH Kraków), IPMA D + IPMA R&D (UEK), Top500 Innovators (UC Berkeley, USA)
- **Andrzej Dziech – Doradca naukowy, wiceprezes, Profesor** (AGH Kraków)
- **Andrzej Matiolański, CTO**, doktorat z telekomunikacji (AGH Kraków), magister informatyki stosowanej
- **Krzysztof Rusek, Machine Learning, Analiza Danych** – Doktorat z telekomunikacji (AGH Kraków)
- **Piotr Guzik, Widzenie maszynowe, optyka** – magister informatyki stosowanej (AGH Kraków), Doktorant telekomunikacji (AGH) i astronomii (UJ)

# Scivi sp. z o.o.

Michał Grega, CEO

[grega@scivi.pl](mailto:grega@scivi.pl)